



## Поворотные электроприводы для дисковых затворов DN 125...350

### Применение

Приведение в действие дисковых затворов.

### Принцип действия

Управление открыто/закрыто осуществляется по двухпроводной схеме напряжением 24 В.

### Особенности изделия

**Простой монтаж** на установочный фланец дискового затвора (ISO 5211) при помощи крепежного элемента WD6 и четырех винтов.

**Надежность функционирования:** Угол поворота электропривода ограничивается механическим способом до 94° при помощи упоров. Внутренние концевые выключатели прерывают подачу питания на двигатель. Термостат двигателя обеспечивает дополнительную защиту от перегрузки, так как он также прерывает подачу питания при температуре 135° С.

**Ручное управление:** поворот колеса по часовой стрелке закрывает клапан, поворот против часовой стрелки – открывает. Во время начала работы двигателя колесо не двигается. Шток (дисковый затвор) остается в предыдущем положении до подключения питания (система автоматики имеет приоритет).

**Индикация положения:** Указатель находится в верхней части электропривода внутри смотрового окна.

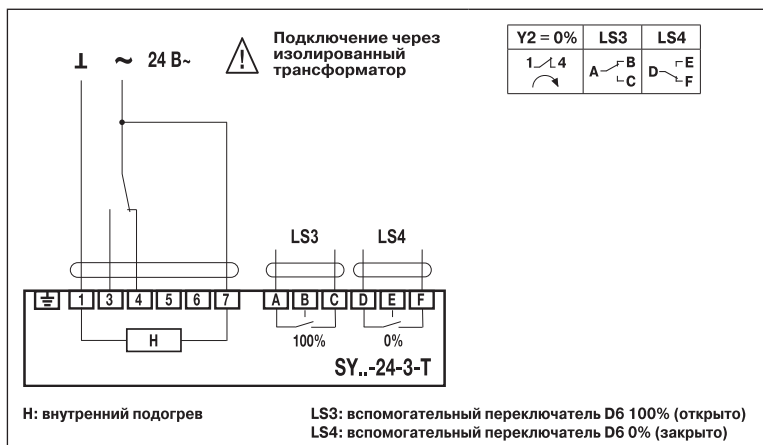
### Примечание

Крепежный элемент WD6 включается в комплект поставки автоматически при одновременном заказе дискового затвора и электропривода.

### Указания по безопасности

Поворотный электропривод не содержит компонентов, подлежащих замене или ремонту.

### Схема подключения



### Технические характеристики

### SY..-24-3-T

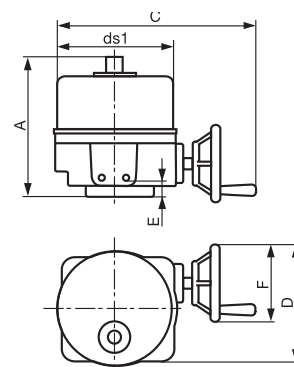
Номинальное напряжение	24 В~ 50/60 Гц
Диапазон напряжения питания	19,2...28,8 В~
Расчетная мощность	См. таблицу внизу
Потребляемая мощность	См. таблицу внизу
Соединение	Клеммы, 2 x 1,5 мм <sup>2</sup> или 1 x 2,5 мм <sup>2</sup>
Вспом. переключатель	2 однополюсных с двойным переключением, 3 А, 250 В~, II
- Точка переключения	Настраивается
Ручное управление	Временное при помощи колеса (не вращается)
Крутящий момент	См. таблицу внизу
Угол поворота	90° (внутренние концевые выключатели)
Время поворота	См. таблицу внизу
Индикация положения	Внутреннее смотровое окно наверху
Класс защиты	III (для низких напряжений)
Степень защиты	IP 67
Температура окружающей среды	-20...+65°С
Температура теплоносителя	-20...+100°С (дисковый затвор)
Температура хранения	-30...+80°С
Электромагнитная совместимость	Соотв. 89/336/ЕЕС, 93/68/ЕWG по <b>CE</b>
Техническое обслуживание	Не требуется
Вес	См. таблицу внизу

### Крутящий момент / Потребляемая мощность

Модель	Крутящий момент [Нм]	Мощность [Вт]	Время поворота [с]	Расчетная мощность [ВА]	Вес [кг]
SY2..	90	70	15	3	11
SY3..	150	70	22	3	11
SY4..	400	180	16	6	22
SY5..	500	180	22	6,5	22

Большие крутящие моменты и другие напряжения питания – по запросу

### Габаритные размеры без WD6 [мм]



Модель	A [мм]	ds1 [мм]	C [мм]	D [мм]	E [мм]	F [мм]
SY2../SY3..	255	200	330	200	30	125
SY4../SY5..	315	234	380	300	40	195