

Электропривод с возвратной пружиной для плавного управления противопожарными (огнезадерживающими) клапанами, установленными в системах кондиционирования, общеобменной, местной и технологической вентиляции

- Крутящий момент 18/12 Нм
- Номинальное напряжение 24 В ~
- Управление: плавное, сигналом 0...10 В=
- 2 встроенных вспомогательных переключателя



Технические данные

Электрические параметры	Номинальное напряжение	24 В ~ 50/60 Гц; 24 В =	
	Диапазон номинального напряжения	19,2...28,8 В ~ 21,6...28,8 В =	
	Расчетная мощность	10 ВА I _{макс} 8,3 А при t = 5мс	
	Потребляемая мощность:		
	– во время работы двигателя	7 Вт	
	– при удержании	2 Вт	
	Соединение:	Кабель:	
	– питание	1 м, 4 × 0,75 мм ²	
	– вспомогательные переключатели	1 м, 6 × 0,75 мм ²	
	Вспомогательные переключатели	2 однополюсных с двойным переключением	
- точки переключения	1мА...6А (3 А), 5 В=... 250 В ~ <input type="checkbox"/>		
Функциональные данные	Крутящий момент: двигатель	Мин. 18 Нм	
	пружина	Мин. 12 Нм	
	Направление вращения	Выбирается установкой L/R	
	Угол поворота	Макс. 95° \sphericalangle	
	Управляющий сигнал	0...10 В= при вх. сопротивлении 100 кОм (0,1 мА)	
	Рабочий диапазон	2...10 В = (управляющий сигнал У)	
	Напряжение обр. связи U	2...10 В=, макс. 0,5 мА (для 0...100 % угла вращения)	
	Равность хода	±5%	
	Индикация положения	Механический указатель	
	Вращение клапана	Через передающее звено 12 мм (возможно 10 мм с адаптером)	
	Время поворота: двигатель	150 с	
	пружина	≈16 с (при t _{окр.ср} = 20°С)	
	Уровень шума :	Двигатель Макс. 45 дБ Пружина ≈62 дБ	
	Безопасность	Класс защиты	III (для низких напряжений)
		Степень защиты корпуса	IP54
Безопасная температура		Защитное положение заслонка занимает при температуре окружающей среды выше +75° С	
Температура окружающей среды		Нормальная работа -30...+50° С Охранное положение -30...+75° С (24 часа)	
Размеры/вес	Температура хранения	-40...+50° С	
	Техническое обслуживание	Не требуется	
	Размеры	См. на след. странице	
	Вес	2800 г	

Указания по безопасности



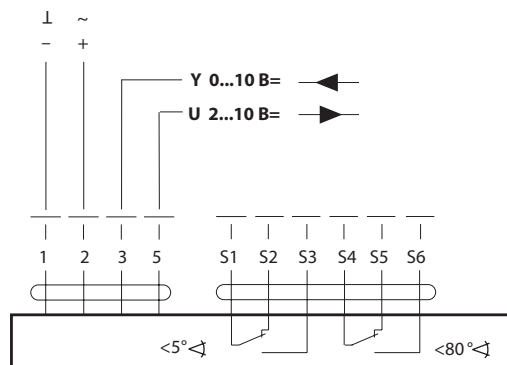
- Не разрешается применение электропривода в областях, выходящие за рамки указанные в спецификации, особенно для применения на воздушных судах.
- Данный электропривод устанавливается на клапан только на заводе-изготовителе. Завод-изготовитель клапанов несет полную ответственность за работоспособность клапана.
- Устройство может быть вскрыто только на заводе-изготовителе. Оно не содержит частей, которые могут быть переустановлены или отремонтированы потребителем.
- Кабель не может быть отсоединен от устройства.
- Устройство содержит электрические и электронные компоненты, в связи с чем недопустима утилизация вместе с бытовыми отходами. Необходимо соблюдать все действующие правила и инструкции, относящиеся к данной конкретной местности.

Особенности изделия

Принцип действия	Электропривод управляется стандартным сигналом 0...10 В =. При перемещении заслонки клапана в нормальное рабочее положение в электроприводе взводится возвратная пружина. При прекращении подачи питания энергия, запасенная в пружине, возвращает заслонку в защитное положение.
Сигнализация положений	Привод BF24-SR содержит два фиксированных микропереключателя для сигнализации конечных положений заслонки клапана. Промежуточное положение заслонки клапана определяется по механическому указателю на электроприводе.
Ручное управление	Возможно ручное управление заслонкой, а также фиксирование ее в любом положении. Разблокировка осуществляется либо вручную, либо автоматически при подаче питания на привод. Если при наличии питания привод взводится вручную, заслонка перемещается в охранное положение, а затем в положение, продиктованное управляющим сигналом. При этом полное время поворота увеличивается на 100 с, а измеряемое напряжение имеет постоянное значение 2 В.
Примечание	Электроприводы BF24-SR поставляются только заводам-изготовителям противопожарных и дымовых клапанов

Электрическое подключение

Схема электрических соединений



Примечание

- BF24-SR: Подключение через изолированный трансформатор
- Возможно параллельное подключение других электроприводов с учетом мощностей



Габаритные размеры, мм

