

Электропривод предназначен для установки на противопожарных нормально-закрытых и дымовых клапанах систем противодымной вентиляции.

- Крутящий момент 15 Нм
- Номинальное напряжение 24 В ~/=
- Управление: открыто / закрыто
- 2 встроенных вспомогательных переключателя



Технические данные

| | | BLE24 | |
|-------------------------------|--|---|-----------------------------|
| Электрические параметры | Номинальное напряжение | 24 В ~ 50/60 Гц 24 В = | |
| | Диапазон номинального напряжения | 19,2...28,8 В ~ 21,6...28,8 В = | |
| | Пороговое напряжение вкл./выкл.: | | |
| | мин. вкл. напряжение | 19,2 В ~ / 21,6 В = | |
| | макс. выкл. напряжение | 6,5 В ~ / 6,5 В = | |
| | Расчетная мощность | 9 ВА I _{макс} 2,7 А при t = 5мс | |
| | Потребляемая мощность: | | |
| | во время вращения | 7,5 Вт | |
| | в состоянии покоя | <0,5 Вт | |
| | Соединение: | Кабель: | |
| питание | 1 м, 3 x 0.75 мм ² | | |
| вспомогательные переключатели | 1 м, 6 x 0.75 мм ² | | |
| Вспомогательные переключатели | | 2 однополюсных с двойным переключением | |
| | | 1 мА...3 А, 5 В=...250 В ~ □ | |
| | точки переключения | 3° ◁, 87° ◁ (относится к 0...90° ◁) | |
| | точность сигнализации | ±2° ◁ | |
| Функциональные данные | Блокирующий момент: | | |
| | динамический | 15 Нм | |
| | статический | 20 Нм | |
| | Крутящий момент | 15 Нм (номинальное напряжение) | |
| | Направление вращения | Выбирается установкой L/R | |
| | Передающее звено | 12 x 12 мм | |
| | Угол поворота | Макс. 105° ◁ (включая доп. угол поворота в конечных положениях) | |
| | Индикация положения | Механический указатель | |
| | Время поворота | <30 с для 90° ◁ | |
| | Уровень шума: | Макс. 62 дБ | |
| | Безопасность | Класс защиты | III (для низких напряжений) |
| | | Степень защиты корпуса | IP54 |
| | | Температура окружающей среды | |
| нормальная работа | | -30...+50° C | |
| защитная функция | см. диаграмму «Защитная функция» на след. стр. | | |
| Температура хранения | -40...+80° C | | |
| Техническое обслуживание | Не требуется | | |
| Размеры/вес | Размеры | См. на след. странице | |
| | Вес | ≈ 1680 г | |

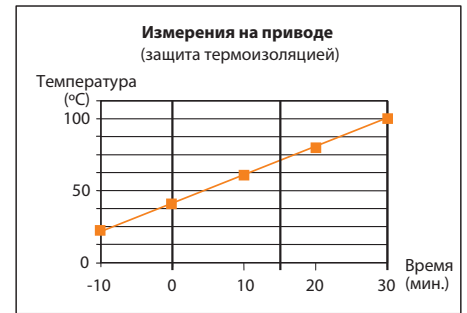
Указания по безопасности



- Не разрешается применение электропривода в областях, выходящие за рамки указанные в спецификации, особенно для применения на воздушных судах.
- Данный электропривод устанавливается на клапан только на заводе-изготовителе. Завод-изготовитель несет полную ответственность за работоспособность клапана.
- Устройство может быть вскрыто только на заводе-изготовителе. Оно не содержит частей, которые могут быть переустановлены или отремонтированы потребителями.
- Кабель не может быть отсоединен от устройства.
- Устройство содержит электрические и электронные компоненты, в связи с чем недопустима утилизация вместе с бытовыми отходами. Необходимо соблюдать все действующие правила и инструкции, относящиеся к данной конкретной местности.
- Электроприводы BLE поставляются только заводам-изготовителям огнезадерживающих и дымовых клапанов

Особенности изделия

| | |
|-------------------------------|---|
| Принцип действия | Двухпозиционное управление осуществляется при помощи двухпроводной схемы. Электропривод защищен от перегрузок и поэтому может находиться под напряжением в конечных положениях длительное время |
| Сигнализация положений | Привод содержит два фиксированных микропереключателя для сигнализации конечных положений клапана. Промежуточное положение заслонки клапана определяется по механическому указателю. |
| Ручное управление | Металлический рычаг, поставляемый в комплекте, позволяет управлять электроприводом вручную, а также осуществлять тестирование клапана при отсутствии электропитания на объекте. |
| Защитная функция | Защитная функция гарантируется в рамках температурных значений, показанных на диаграмме |



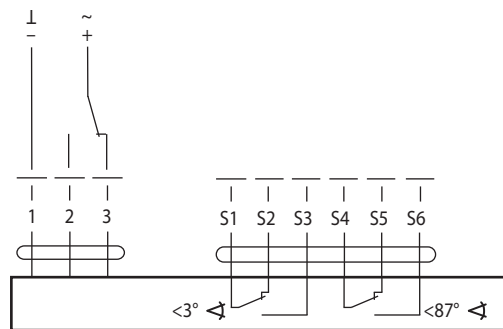
Защитная функция

Электрическое подключение

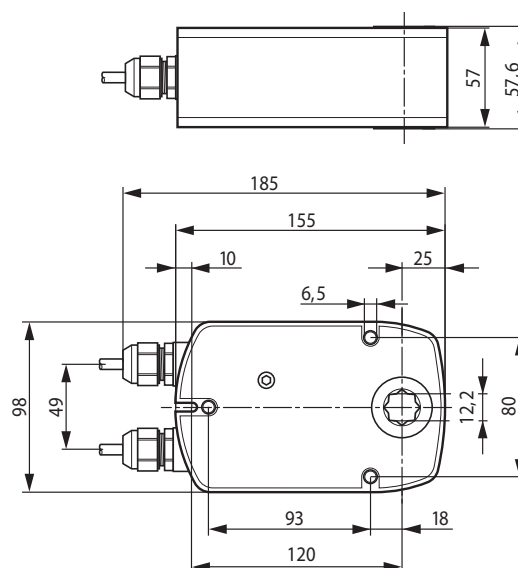
Схема электрических соединений

Примечание

- Подключение через изолированный трансформатор.
- Возможно параллельное подключение других электроприводов с учетом мощностей.



Габаритные размеры, мм



Электропривод предназначен для установки на противопожарных нормально-закрытых и дымовых клапанах систем противодымной вентиляции

- Крутящий момент 15 Нм
- Номинальное напряжение 230 В ~
- Управление: открыто / закрыто
- 2 встроенных вспомогательных переключателя
- Передающее звено 12 мм



Технические данные

| | | BLE230 | |
|-------------------------------|--|---|--------------------------------|
| Электрические параметры | Номинальное напряжение | 230 В ~ 50/60 Гц | |
| | Диапазон номинального напряжения | 198...264 В ~ | |
| | Пороговое напряжение вкл./выкл.: | | |
| | мин. вкл. напряжение | 198 В ~ | |
| | макс. выкл. напряжение | 100 В ~ | |
| | Расчетная мощность | 12 ВА I макс 6 А при t = 5 мс | |
| | Потребляемая мощность: | | |
| | во время вращения | 5 Вт | |
| | в состоянии покоя | < 1 Вт | |
| | Функциональные данные | Соединение: | Кабель: |
| питание | | 1 м, 3 x 0,75 мм ² | |
| вспомогательные переключатели | | 1 м, 6 x 0,75 мм ² | |
| Вспомогательные переключатели | | 2 однополюсных с двойным переключением | |
| точки переключения | | 1 mA...3 A, 5 В=...250 В ~ <input type="checkbox"/> | |
| точность сигнализации | | 3° ↯, 87° ↯ (относится к 0...90° ↯) | |
| Безопасность | | Блокирующий момент: | |
| | | динамический | 15 Нм |
| | | статический | 20 Нм |
| | | Крутящий момент | 15 Нм (номинальное напряжение) |
| | Направление вращения | Выбирается установкой L/R | |
| | Передающее звено | 12 x 12 мм | |
| | Угол поворота | Макс. 105° ↯ (включая доп. угол поворота в конечных положениях) | |
| | Индикация положения | Механический указатель | |
| | Время поворота | < 30с для 90° ↯ | |
| | Уровень шума: | Макс. 62 дБ | |
| Размеры/вес | Класс защиты | II (все изолированно) | |
| | Степень защиты корпуса | IP54 в любом положении установки | |
| | Температура окружающей среды | | |
| | нормальная работа | -30...+50° C | |
| защитная функция | см. диаграмму «Защитная функция» на след. стр. | | |
| Температура хранения | -40...+80° C | | |
| Техническое обслуживание | Не требуется | | |
| Размеры | См. на след. странице | | |
| Вес | ≈ 1680 г | | |

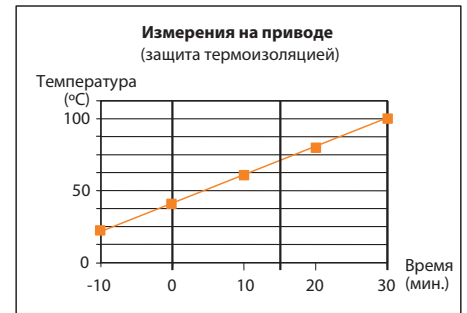
Указания по безопасности



- Не разрешается применение электропривода в областях, выходящие за рамки указанные в спецификации, особенно для применения на воздушных судах.
- Данный электропривод устанавливается на клапан только на заводе-изготовителе. Завод-изготовитель несет полную ответственность за работоспособность клапана.
- Устройство может быть вскрыто только на заводе-изготовителе. Оно не содержит частей, которые могут быть переустановлены или отремонтированы потребителями.
- Кабель не может быть отсоединен от устройства.
- Устройство содержит электрические и электронные компоненты, в связи с чем недопустима утилизация вместе с бытовыми отходами. Необходимо соблюдать все действующие правила и инструкции, относящиеся к данной конкретной местности.
- Электроприводы BLE поставляются только заводам-изготовителям огнезадерживающих и дымовых клапанов.

Особенности изделия

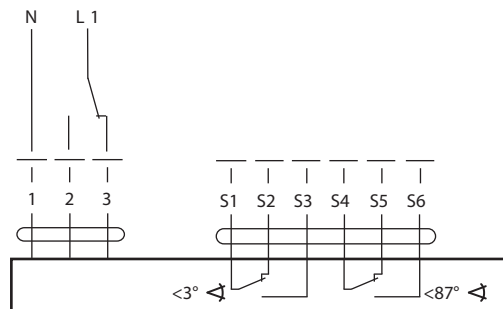
| | |
|-------------------------------|---|
| Принцип действия | Двухпозиционное управление осуществляется при помощи двухпроводной схемы. Электропривод защищен от перегрузок и поэтому может находиться под напряжением в конечных положениях длительное время |
| Сигнализация положений | Привод содержит два фиксированных микропереключателя для сигнализации конечных положений клапана. Промежуточное положение заслонки клапана определяется по механическому указателю. |
| Ручное управление | Металлический рычаг, поставляемый в комплекте, позволяет управлять электроприводом вручную, а также осуществлять тестирование клапана при отсутствии электропитания на объекте. |
| Защитная функция | Защитная функция гарантируется в рамках температурных значений, показанных на диаграмме. |



Защитная функция

Электрическое подключение

Схема электрических соединений



Примечание

- Возможно параллельное подключение других электроприводов с учетом мощностей.



Габаритные размеры, мм

